

# '19년 11월 갈등보도 모니터링 결과 보고

< 2019.12.06.(금), 토대사업단 >

## □ 모니터링 개요

- 기 간 : 2019년 11월 1일 ~ 11월 30일 (1개월)
- 대 상 : 10개 주요 일간지
  - \* 경향, 국민, 동아, 문화, 서울, 세계, 조선, 중앙, 한겨레, 한국
- 검색 키워드 : 갈등, 사회통합, 주민반대, 주민충돌

## □ 주요 결과

- '19년 11월 갈등보도는 총 80건으로 2018년 연평균 갈등보도 빈도(평균 약 72건) 보다 다소 높은 수준이었으며, '18년 11월 갈등보도 빈도(28건)보다 매우 높게 나타남
  - 사례유형별로 시설입지(18건, 22%), 교육정책(12건, 15%), 이익갈등(10건, 12%)등이 높은 빈도로 나타남
- 시도별로 비교해 보면, 지역불특정(42건, 52%)을 제외하고, 서울(10건, 12%), 경기도(6건, 7%) 등으로 나타남
  - \* 총빈도: 80건 기준
  - \* 19년 10월에는 서울(15건, 20%), 경기도(6건, 7%)의 순이었음
  - 보도빈도가 가장 높았던 서울은 건설정책갈등(2건), 교육정책(2건)이 보도됨
  - 경기도는 시설입지(3건)과 교육정책(1건)이 보도됨
- '경제, 계층, 교육, 노동, 복지, 세대, 이념, 지역, 환경' 9개

분야별로 분석해 보면 경제(26건, 32%), 환경(21건, 26%), 노동(14건, 17%)가 높게 나타남

\* 총빈도 : 90건 기준(중복포함)

\* '19년 10월에는 경제(24건, 29%), 환경(22건, 27%), 노동(12건, 14%)의 순으로 나타남

○ 주요 주제별로는 시설입지(18건, 22%), 교육정책(9건, 15%), 이익갈등(10건, 12%)의 순으로 나타남

\* 총빈도: 80건 기준

\* '19년 10월에는 노사갈등(9건, 12%), 부동산정책(9건, 12%), 교육정책(7건, 9%)이 상대적으로 높은 빈도로 나타남

- 시설입지 갈등은 공항입지 갈등(4건), 대체에너지발전소 입지 갈등(3건), 도로/철도 입지갈등(3건) 등이 보도됨
- 교육정책은 입시정책갈등(3건), 혁신학교 지정갈등(1건), 무상교육 갈등(1건) 등이 보도됨
- 이익갈등은 경마장 폐쇄 갈등(2건), 도서정가제 폐지갈등(1건), 하천-계곡 불법 시설물 철거갈등(1건) 등이 보도됨

○ 갈등주체별로 민-관 갈등(40건, 50%), 혼합 갈등(30건, 37%), 민-민 갈등(7건, 8%), 관-관 갈등(3건, 3%)의 순으로 나타남

\* 총빈도 : 80건 기준

\* '19년 10월은 민-관 갈등(37건, 49%), 혼합 갈등(34건, 45%), 관-관 갈등(4건, 5%), 민-민 갈등(1건, 1%)의 순으로 나타남

\* 혼합: 민-관, 관-관, 민-민 등 3가지 갈등주체별 갈등유형이 2개 이상 동시에 나타나는 사례

○ 갈등이슈의 성격별로는 이해-가치 혼합갈등(35건, 43%), 이

해갈등(26건, 32%), 가치갈등(19건, 23%)의 순으로 나타남

\* 총빈도: 80건 기준

\* '19년 10월에는 이해-가치 혼합갈등(34건, 45%), 가치갈등(16건, 21%), 이해갈등(8건, 11%)의 순으로 발생함

○ 신문사별 보도 빈도는 한국일보(11건, 13%), 문화일보(10건, 12%), 서울신문(10건, 12%) 등의 순으로 나타남

\* 총빈도: 80건 기준

\* '19년 10월에는 한국일보(13건, 17%), 문화일보(12건, 16%), 조선일보(11건, 14%) 등의 순으로 나타남

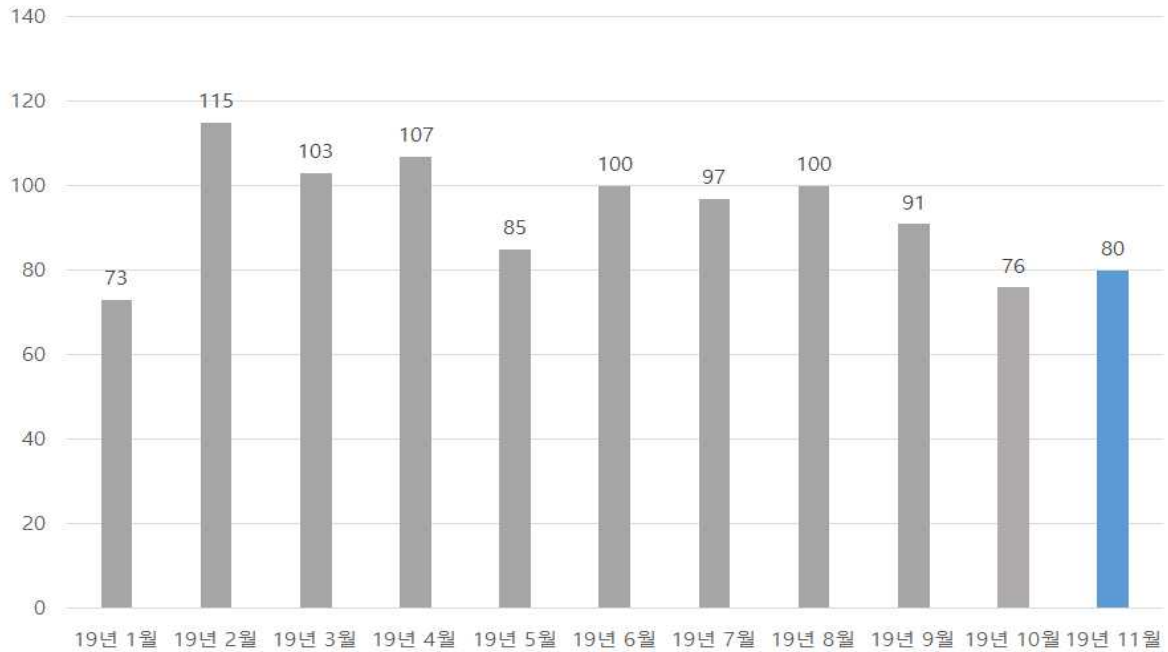
## □ 향후 추진계획

○ 모니터링 결과를 대내외 보고를 실시하고, 갈등관리 허브(Hub)에 탑재·관리

○ 모니터링 결과를 토대로 전국 주요 갈등현안의 종합적 파악 및 DB화를 통해 갈등관리 정책 추진

- 주요 갈등 이슈에 대한 심층 점검, 우선 관여사안의 발굴 및 대응, 갈등예방·조정 정책 개발 등

□ **갈등보도 총 빈도 그래프 (2019.11.)**



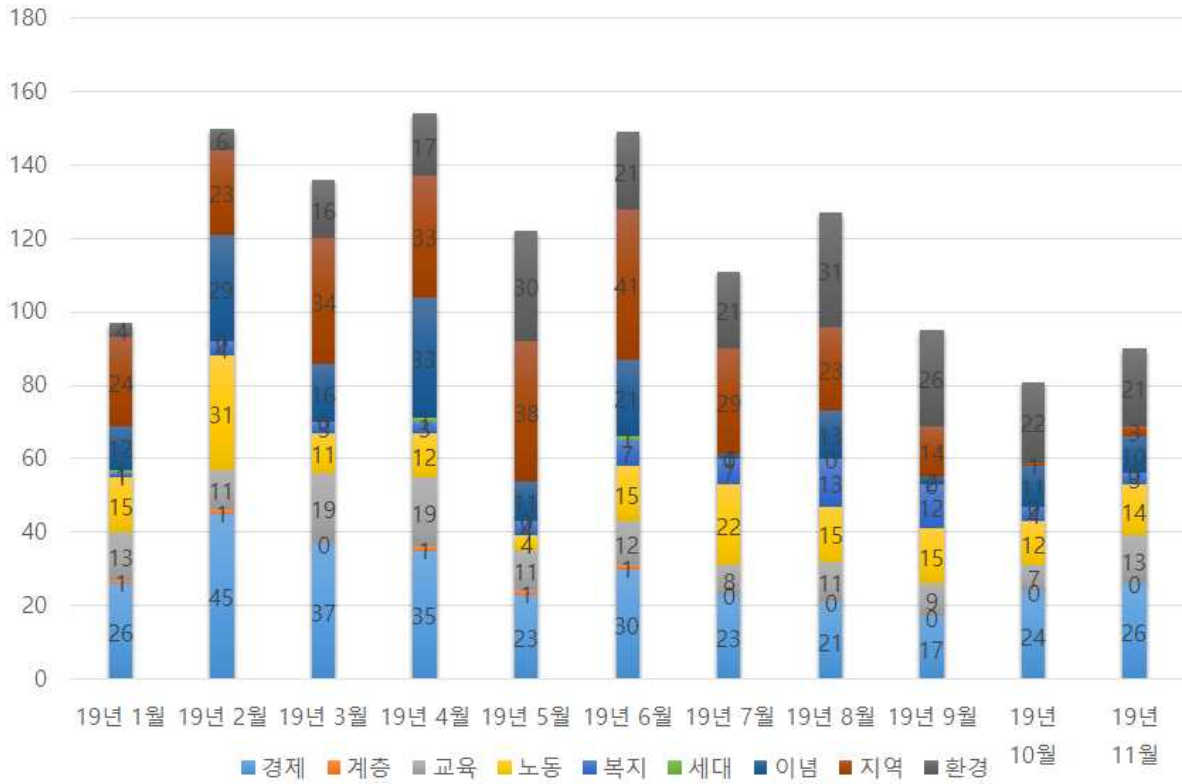
□ **시도별 갈등보도 빈도 그래프 (2019.11.)**



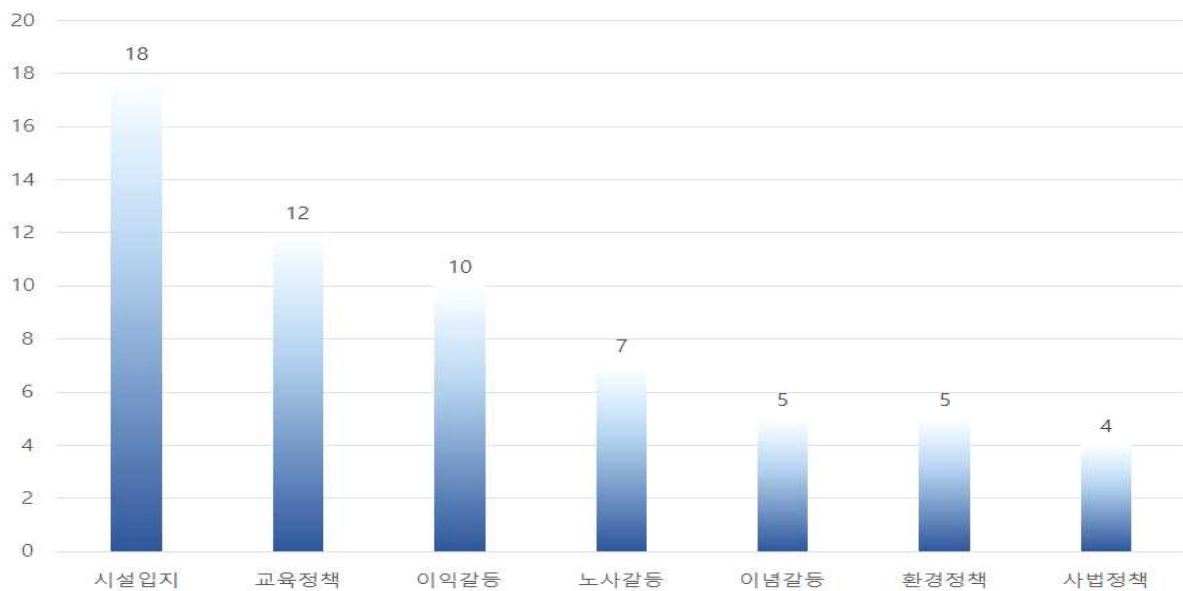
\* 시도별 갈등보도 누적빈도 그래프의 지도상 지역별 집계방법  
 : 강원→강원, 경기+인천→경기, 경남+울산+부산→경남, 경북+대구

→경북, 광주+전남→전남, 대전+충북+세종→충북, 충남→충남, 서울→서울, 전북→전북, 제주→제주

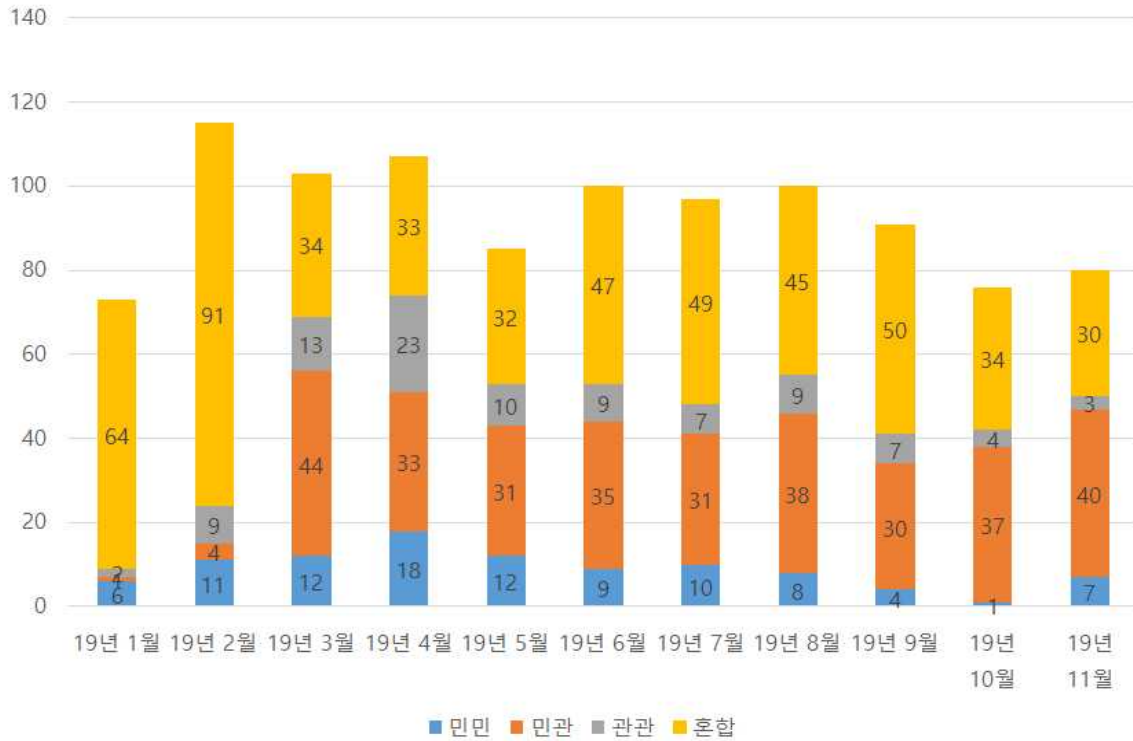
### □ 분야별 갈등보도 빈도 그래프 (2019.11.)



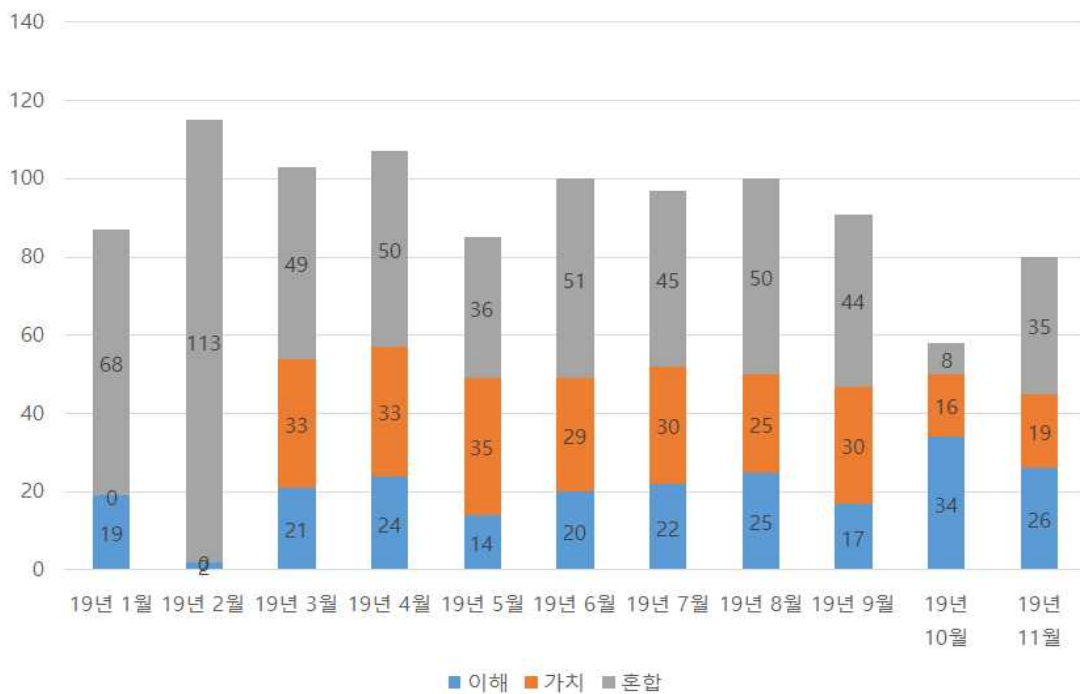
### □ 사례유형별 갈등보도 빈도 그래프 (2019.11.)



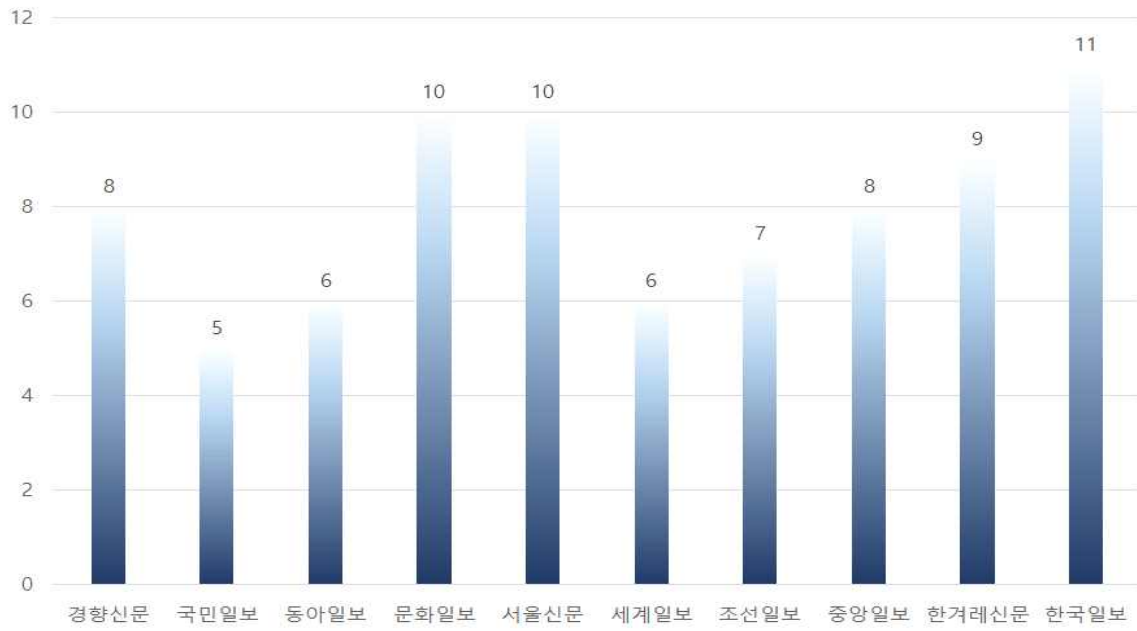
□ **갈등 주체별 갈등보도 빈도 그래프 (2019.11.)**



□ **가치-이해 유형별 갈등보도 비율 그래프 (2019.11.)**



## □ 신문사별 갈등보도 비율 그래프 (2019.11.)



- **총빈도** : 1개월 동안 보도된 갈등보도의 총 빈도
  - 다중선택이 가능한 경우 총 빈도에 '다중선택' 가능성을 표기하고, 별도의 총 빈도를 기재
  
- **지역별 빈도** : 특별시, 광역시, 도 단위로 조사
  - 1개 사례가 2개 이상의 지역에 걸쳐 발생되었을 경우, 다중선택이 가능하고, 별도의 총 빈도를 기재
  - 사실상 전국적인 갈등이거나 지역이 특정되지 않은 경우 '지역 불특정'으로 분류하고, 지역별 빈도측정에서 제외
  
- **7개 분야** : 계층(빈부 격차와 관련된 내용), 교육(교육정책과 관련된 내용), 노동(노동, 노사, 임금 관련 내용), 복지(복지정책과 관련된 내용), 이념(진보와 보수, 남북관계를 이념적 관점에서 본 내용), 지역(지역개발 관련 갈등), 환경(환경문제 발생 우려 사안에 관한 갈등)
  
- **주요 사례유형별 빈도** : 도로·철도 입지 갈등, 기관간 갈등, 레저·문화시설 시설 입지 갈등, 교육 정책, 노사갈 등, 송변전 시설 입지, 도시계획·재개발, 세월호 등 총 53개로 분류(이슈 분석을 통해 사례분류 유형은 지속적으로 조정·보완).
  
- **갈등주체별** : 민-민, 관-관, 민-관, 혼합 각 유형별로 빈도 측정
  - \* 혼합형은 한 사례 안에 민-민, 관-관, 민-관 간의 갈등이 2개 이상 포함된 경우
  
- **갈등이슈 성격별** : 갈등의 이슈가 가치-이해, 가치, 이해 중 어떤 유형에 해당되는지를 기준으로 분류
  
- **신문사별 보도빈도** : 10개 언론사별 보도 분