

'16년 11월 갈등보도 모니터링 결과 보고

< 2017.1.06.(금), 갈등예방부 >

□ 모니터링 개요

- 기 간 : 2016년 12월 1일 ~ 12월 31일 (1개월)
- 대 상 : 10개 주요 일간지
 - * 경향, 국민, 동아, 문화, 서울, 세계, 조선, 중앙, 한겨레, 한국
- 검색 키워드 : 갈등, 사회통합, 주민반대, 주민충돌

□ 주요 결과

- '16년 12월 갈등보도는 총 101건으로 2015년 연평균 월별 갈등보도 빈도(평균 약 107건)와 비슷한 정도로 나타남
 - * 11월의 갈등보도는 최순실 국정개입파문과 관련된 기사 빈도가 높아 총 203건으로 집계되었음
- 12월 높은 보도빈도를 보였던 국정갈등은 9건으로 감소되었음
 - * 12월의 경우 국정갈등은 대체로 탄핵소추 및 특검의 진행과정에 대한 정보를 제공하는데 집중되어 있어 본 갈등보도 모니터링에서 수집하는 갈등보도 빈도의 측정기준에 부합하지 않아 이와 같은 결과가 나타남
- 다음으로 레저문화시설 입지갈등과 교육정책(각 9건), 송변전시설 입지갈등과 경제갈등, 공항입지갈등, 도로 및 철도 입지갈등, 원자력시설 입지갈등, 이웃분쟁 등이 각 7건으로 나타남
- 시도별로 비교해 보면, 지역불특정(12건, 11.9%)을 제외하고, 서울(17건, 16.8%)로 가장 높았고, 다음으로 경북(9건, 8.9%), 강원과

인천(각 8건, 7.9%), 등으로 나타남

- * 총빈도: 101건 기준
 - * 11월에는 국정갈등 논의가 전국적으로 나타나면서 지역불특정(126건, 62.1%)로 그 비중이 매우 높았고, 다음으로 서울(19건, 9.4%), 경기도 (13건, 6.4건) 등의 순으로 나타남
 - 12월에는 전월 국정갈등보도로 인해 이례적으로 높은 비율로 나타난 지역갈등이 예년 수준으로 회복함
 - 서울은 도로다이어트(2건), 인천-서울간 M버스 무산(1건), 광명-서울 고속도로 부천구간 지하화(1건) 등 도로 및 철도 입지갈등의 빈도가 6건으로 높게 나타났고, 제2시민청 갈등(2건)을 포함한 서울시-강남구 간 기관간 갈등(3건) 등이 나타남
 - 경북은 사드배치(4건), 무너진 밀양 공동체에 대한 사후적 조명(2건) 등이 보도됨
 - 강원은 설악산오색케이블카(4건)가 중점 보도됨
 - 인천은 북성포구 매립 갈등(3건) 등이 중점 보도됨
- '계층, 교육, 노동, 복지, 이념, 지역, 환경'의 7개 분야별로 분석해 보면, 지역(91건, 45.0%)과 환경(51건, 30.2%)이 높게 나타남
- '지역'과 '환경'분야가 높은 빈도로 나타난 것은 예년과 비슷함
 - * 총빈도 : 202건 기준(복수응답)
 - * 11월에는 지역(79건, 21.9%), 환경(51건, 14.1%)의 비율이 높게 나타남
 - * 국정갈등의 경우, 7개 분야별 갈등으로 분류되지 않기 때문에 제외하였음
- 주요 주제별로는 '국정갈등, 레저문화시설 입지갈등, 교육정책갈등'

등(각 9건, 각 8.9%)이 가장 높은 빈도로 나타났으며, 다음으로는 '원자력시설 입지갈등, 도로 및 철도 입지갈등, 공항입지갈등, 이웃분쟁, 경제갈등'이 (각 7건, 6.9%)의 순으로 나타남

* 총빈도: 101건 기준

* '16년 11월에는 '국정갈등'(121건, 59.6%), '도시계획 및 재개발갈등'(각 11건, 5.4%), '원자력시설 입지갈등'(7건, 3.4%)이 상대적으로 높은 빈도로 나타남

- 가장 높은 빈도를 보인 갈등의 유형을 살펴보면, 전월과 마찬가지로 국정갈등의 보도 빈도가 가장 높지만 그밖에 기존의 갈등유형도 동일한 수준으로 높은 보도빈도를 보임
- 레저문화시설 입지갈등은 설악산 오색케이블카 입지갈등(4건) 등 다양한 유형의 레저문화시설 입지갈등이 있음
- 교육정책갈등은 국정교과서(3건), 초등학교 통폐합(분교의 폐교위기(2건) 등이 보도됨
- 그밖에 원자력시설 입지갈등은 기장군 해수담수화 수돗물(6건), 도로 및 철도 입지갈등은 도로다이어트(2건), 버스노선개편(2건) 등, 공항입지갈등은 대구신공항 후보지 선정갈등(5건) 등, 이웃분쟁은 부산마을회관 가스탄투척사건(3건) 등이 높게 보도됨

○ 갈등주체별로 혼합 갈등(59건, 58.4%), 민-민 갈등(17건, 16.8%), 민-관 갈등(16건, 15.8%), 관-관 갈등(9건, 8.9%)의 순으로 나타남

* 총빈도 : 101 기준

* 11월은 혼합 갈등(178건, 87.7%), 민-민 갈등(15건, 7.4%), 관-관 갈등(6건, 3.0%), 민-관 갈등(4건, 2.0%)의 순으로 나타남

* 혼합: 민-관, 관-관, 민-민 등 3가지 갈등주체별 갈등유형이 2개 이

상 동시에 나타나는 사례

< 주요 갈등주체별 대표 사례 >

- 혼합 : 최순실 국정개입파문, 설악산 오색케이블카 사업, 기장 해수담수화 사업, 사드배치 등
- 관-관 갈등 : 서울시-강남구 간 기관간 갈등, 청년수당, 대구공항 후보지 선정갈등 등
- 민-민 갈등 : 최순실 국정개입파문에 대한 민민간 갈등, 이웃분쟁, 도로다이어트 등
- 민-관 갈등 : 버스노선개편 등

○ 갈등이슈의 성격별로는 이해-가치 혼합갈등(100건, 99.0%), 가치갈등(1건, 1.0%)으로 나타남

* 총빈도: 101기준

* 11월에는 혼합갈등(202건, 99.5%)과 가치갈등(1건) 만 발생함

< 주요 갈등이슈별 대표 사례 >

- 이해-가치 혼합갈등 : 최순실 국정개입파문, 대학생 행복기숙사 건설 갈등, 석면광산·폐기물매립장 갈등 등
- 가치 갈등 : 박정희 기념사업 등

○ 신문사별 보도 빈도는 한겨레신문(18건, 17.8%), 경향신문(17건, 16.8%), 한국일보(15건, 14.9%), 중앙일보(12건, 11.9%), 동아일보(10건, 9.9%) 등의 순으로 나타남

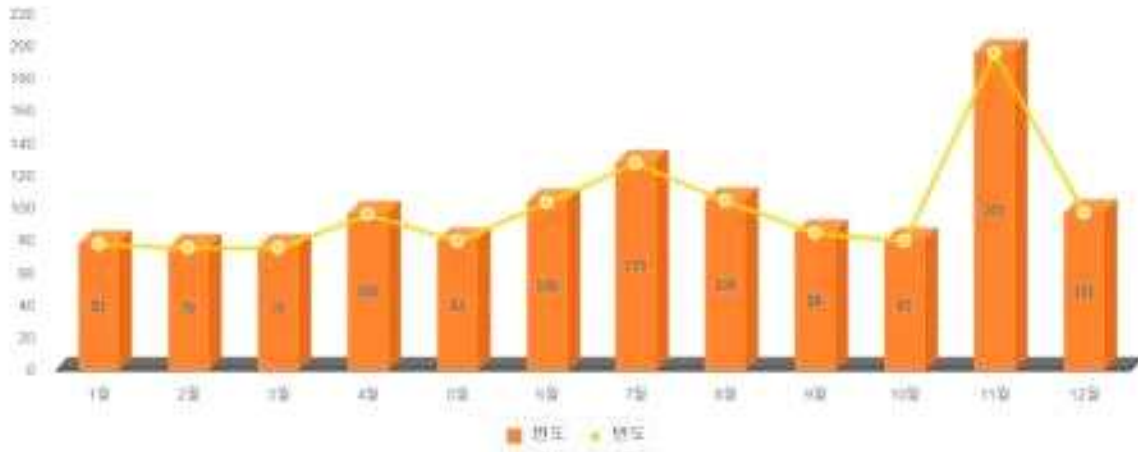
* 총빈도: 101건 기준

* 11월에는 경향신문(35건, 9.7%), 서울신문(31건, 8.6%), 동아일보 및 조선일보(각 22건, 6.1%) 등의 순으로 나타남

□ 향후 추진계획

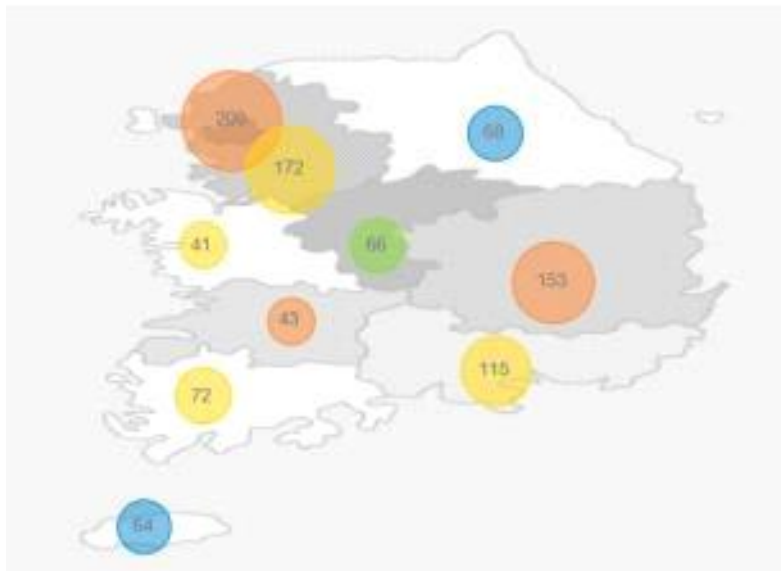
- 모니터링 결과를 대내외 보고를 실시하고, 갈등관리 허브 (Hub)에 탑재·관리
- 모니터링 결과를 토대로 전국 주요 갈등현안의 종합적 파악 및 DB화를 통해 갈등관리 정책 추진
 - 주요 갈등 이슈에 대한 심층 점검, 우선 관여사안의 발굴 및 대응, 갈등예방·조정 정책 개발 등

□ 갈등보도 총 빈도 그래프 (2016.1~12.)



* 11월에는 기존에 집계되지 않았던 국정갈등(최순실 국정개입파문, 178건, 한일군사정보보호협정 4건)이 추가 집계되면서 총 빈도가 200건 이상으로 나타남

□ 시도별 갈등보도 누적빈도 그래프 (2016.1~12.)



* 시도별 갈등보도 누적빈도 그래프의 지도상 지역별 집계방법
 : 강원→강원, 경기+인천→경기, 경남+울산+부산→경남, 경북→경북, 광주+전남→전남, 대구+경북→경북, 대전+충북+세종→충북, 서울→서울, 전남→전남, 제주→제주

<12월의 지역별 그래프>



□ 분야별 갈등보도 빈도 그래프 (2016.1~12.)



- * 11월의 분야별 갈등보도 빈도 그래프의 경우, 총 빈도 측정시 집계되었던 '국정갈등'이 분야별 갈등으로 유형화될 수 없기 때문에 제외됨

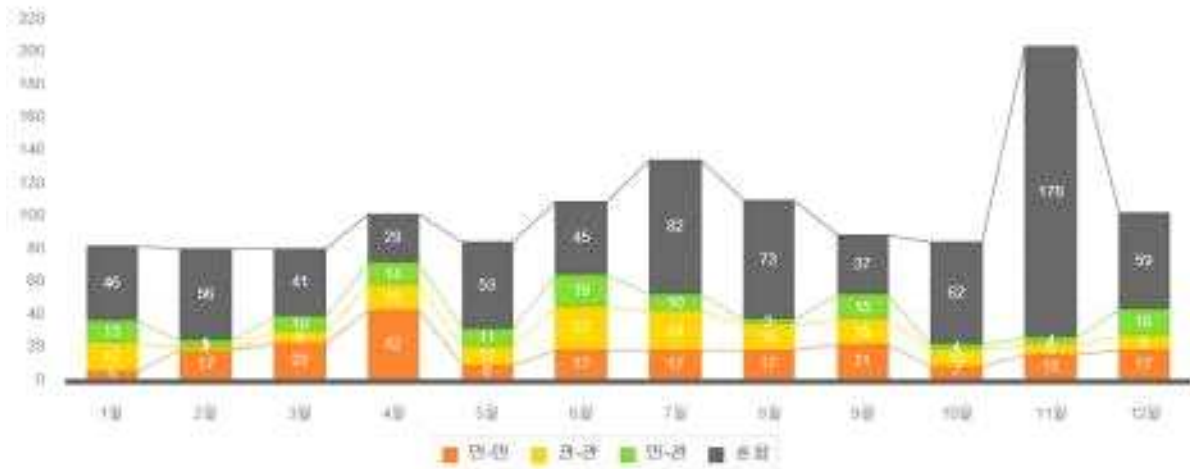
□ 사례유형별 갈등보도 누적빈도 그래프 (2016.1~12.)



〈12월 상위 갈등보도 사례유형〉



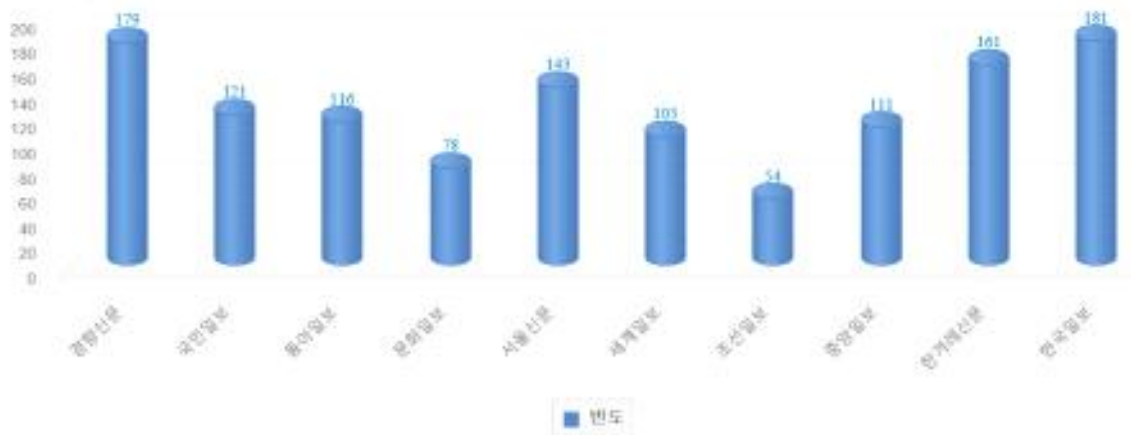
□ 갈등 주체별 갈등보도 빈도 그래프 (2016.1~12.)



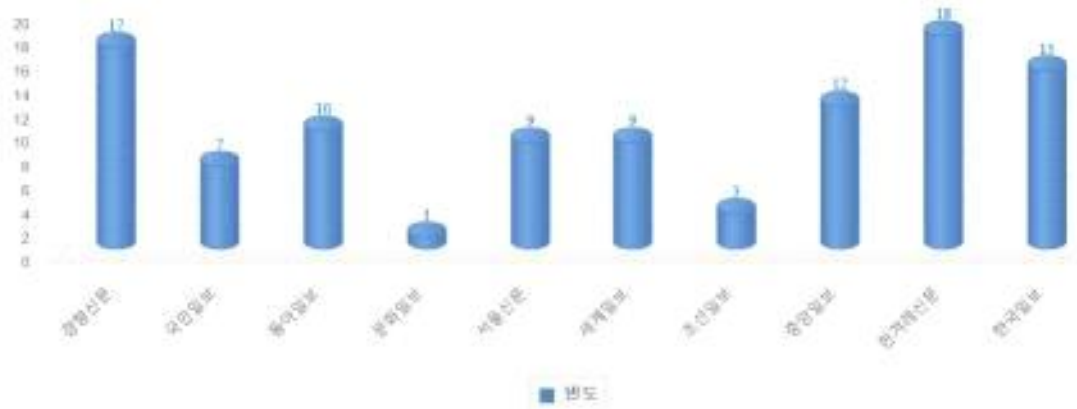
□ 가치-이해 유형별 갈등보도 비율 그래프 (2016.1~12.)



□ 신문사별 갈등보도 누적비율 그래프 (2016.1~12.)



〈12월 신문사별 갈등보도 그래프〉



- **총빈도** : 1개월 동안 보도된 갈등보도의 총 빈도
 - 다중선택이 가능한 경우 총 빈도에 '다중선택' 가능함을 표기하고, 별도의 총 빈도를 기재

- **지역별 빈도** : 특별시, 광역시, 도 단위로 조사
 - 1개 사례가 2개 이상의 지역에 걸쳐 발생되었을 경우, 다중선택이 가능하고, 별도의 총 빈도를 기재
 - 사실상 전국적인 갈등이거나 지역이 특정되지 않은 경우 '지역 불특정'으로 분류하고, 지역별 빈도측정에서 제외

- **7개 분야** : 계층(빈부 격차차와 관련된 내용), 교육(교육정책과 관련된 내용), 노동(노동, 노사, 임금 관련 내용), 복지(복지정책과 관련된 내용), 이념(진보와 보수, 남북관계를 이념적 관점에서 본 내용), 지역(지역간 갈등이 아닌, 지역개발 관련 갈등임), 환경(환경문제 발생 우려 사안에 관한 갈등)

- **주요 사례유형별 빈도** : 도로·철도 입지 갈등, 기관간 갈등, 레저·문화시설 시설 입지 갈등, 교육 정책, 노사갈 등, 송변전 시설 입지, 도시계획·재개발, 세월호 등 총 53개로 분류(이슈 분석을 통해 사례분류 유형은 지속적으로 조정·보완).
 - * 정부 전반에서 갈등이 발생하는 국정갈등을 11월에 새롭게 추가함

- **갈등주체별** : 민-민, 관-관, 민-관, 혼합 각 유형별로 빈도 측정
 - * 혼합형은 한 사례 안에 민-민, 관-관, 민-관 간의 갈등이 2개 이상 포함된 경우

- **갈등이슈 성격별** : 갈등의 이슈가 가치-이해, 가치, 이해 중 어떤 유형에 해당되는지를 기준으로 분류

□ 신문사별 보도빈도 : 10개 언론사별 보도 분류