

'16년 11월 갈등보도 모니터링 결과 보고

< 2016.12.12.(월), 갈등예방부 >

□ 모니터링 개요

- 기 간 : 2016년 11월 1일 ~ 10월 30일 (1개월)
- 대 상 : 10개 주요 일간지
 - * 경향, 국민, 동아, 문화, 서울, 세계, 조선, 중앙, 한겨레, 한국
- 검색 키워드 : 갈등, 사회통합, 주민반대, 주민충돌

□ 주요 결과

- '16년 10월 갈등보도는 총 203건으로 2015년 연평균 월별 갈등보도 빈도(평균 약 107건)에 비하여 2배 정도의 높은 빈도를 보임
 - 11월에는 최순실 국정개입파문과 더불어 박근혜 대통령의 퇴진요구가 본격화됨에 따라 이와 관련한 보도가 집중적으로 나타남(국정갈등: 121건, 최순실 국정개입파문 178건)
 - * 국정갈등은 본 갈등보도 모니터링의 주요 키워드를 통해서는 집계되지 않으나, 촛불집회 등을 통해 국가적으로 갈등이 표출되고 있는 상황을 고려하여 집계하였음
 - 그밖에 도시계획 및 재개발 갈등(11건), 기관간 갈등(6건), 원자력시설/군사시설 등 각종 시설입지관련 갈등(각 5건) 등이 나타남
- 시도별로 비교해 보면, 지역불특정(126건, 62.1%), 서울(19건, 9.4%), 경기도(13건, 6.4%) 등으로 나타남

* 총빈도: 203건 기준

- 최순실 국정개입과문과 관련한 논의는 전국적으로 나타나고 있기 때문에 지역불특정의 빈도가 높게 나타남
- 서울은 특수학교 신설 갈등(3건), 홍대 관광특구 갈등(1건) 등이 보도됨
- 경기도는 수원군공항 이전관련 갈등(2건), 세월호 안전교육시설 관련 갈등(2건) 등이 보도됨

○ '계층, 교육, 노동, 복지, 이념, 지역, 환경'의 7개 분야별로 분석해 보면, 지역(79건, 21.9%)과 환경(51건, 14.1%)이 높게 나타남

- '지역'과 '환경'분야가 높은 빈도로 나타난 것은 2015년-2016년 8월까지의 경향과 동일함

* 총빈도 : 361건 기준(복수응답)

* 10월에는 지역(83건, 50.0%), 환경(63건, 38.0%)의 비율이 높게 나타남

* 국정갈등의 경우, 7개 분야별 갈등으로 분류되지 않기 때문에 제외하였음

○ 주요 주제별로는 '국정갈등'(121건, 59.6%)이 가장 높은 빈도로 나타났으며, 다음으로는 '도시계획 및 재개발 갈등'(11건, 5.4%), '원자력시설입지 갈등'(7건 3.4%), '기관간 갈등'(6건, 3.0%)의 순으로 나타남

- 국정갈등은 최순실 국정개입과문(117건, 96.7%)이 가장 많이 보도되었으며, 그 외에 한일군사정보보호협정 반대(4건, 4.1%) 등이 나타남
- 도시계획 및 재개발 갈등은 세종 구도심 토지 경계 갈등, 홍대 관광특구 개발 갈등, 인천 검단지역 스마트시티 무산관련

갈등 등 다양한 이슈가 각 1건 보도되었음

- 원자력시설입지 갈등은 영덕원전 갈등(3건, 42.9%), 신고리 5,6호기 건설 갈등(2건, 28.6%) 등이 있음
- 기관간 갈등은 과천청사 유휴지 갈등, 거제 저도의 거제시 반환 요구, 창원의 광역시 승격 관련 보도 등이 각 1건 있음

* 총빈도: 203건 기준

* '16년 10월에는 '군관련 입지갈등'(21건, 25.3%), '레저문화시설 입지갈등/도로 및 철도 입지갈등(각 7건, 8.4%)'이 상대적으로 높은 빈도로 나타남

- 갈등주체별로 혼합 갈등(178건, 87.7%), 민-민 갈등(15건, 7.4%), 관-관 갈등(6건, 3.0%), 민-관 갈등(4건, 2.0%)의 순으로 나타남

* 총빈도 : 203건 기준

* 10월은 혼합 갈등(62건, 74.7%), 관-관 갈등(10건, 12.0%), 민-민 갈등(7건, 8.4%), 민-관 갈등(4건, 4.8%)의 순으로 나타남

* 혼합: 민-관, 관-관, 민-민 등 3가지 갈등주체별 갈등유형이 2개 이상 동시에 나타나는 사례

* 국정갈등의 경우, 다양한 주체 간의 갈등이 복합적으로 발생되어 혼합갈등으로 분류하였음

< 주요 갈등주체별 대표 사례 >

- 혼합 : 최순실 국정개입파문, 영덕 원전중단 선언, 신고리 5·6호기 건설 반대, 특수교육 신설 갈등 등
- 관-관 갈등 : 과천청사 유휴지 갈등, 창원 광역시 승격 갈등, 거제 저도의 거제시에의 반환 요구 등
- 민-민 갈등 : 부천 복합쇼핑몰 건립, 금연아파트 법 제정, 새만금 내국인 카지노 반대 등
- 민-관 갈등 : 흥대 관광특구 갈등, 용산 4구역 재개발, 수색 역세권 개발 등

- 갈등이슈의 성격별로는 이해-가치 혼합갈등(202건, 99.5%),

가치갈등(1건, 0.5%)으로 나타남

- * 총빈도: 203기준
- * 10월에는 혼합갈등(83건)만 발생함
- * 국정갈등의 경우, 다양한 쟁점이 포괄적으로 논의되고 있어 혼합갈등으로 분류하였음

< 주요 갈등이슈별 대표 사례 >

- 이해-가치 혼합갈등 : 최순실 국정개입파문, 대학생 행복기숙사 건설 갈등, 석면광산·폐기물매립장 갈등 등
- 가치 혼합갈등 : SETEC 부지 내 제2시민청 건립 갈등

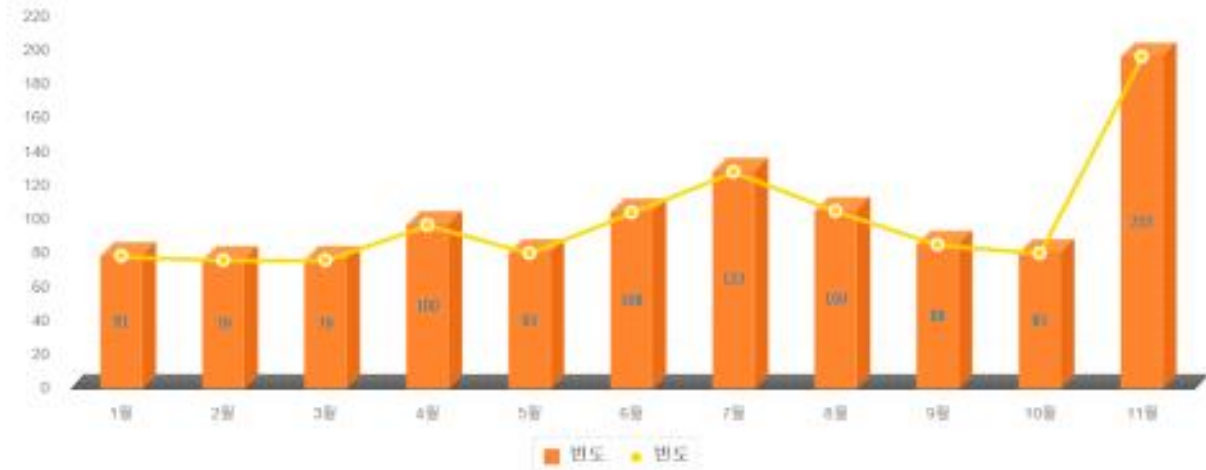
- 신문사별 보도 빈도는 경향신문(35건, 9.7%), 서울신문(31건, 8.6%), 동아일보와 조선일보(각 22건, 6.1%), 중앙일보(21건, 5.8%), 문화일보(17건, 4.7%) 등의 순으로 나타남

- * 총빈도: 203건 기준
- * 10월에는 한국일보(19건, 22.9%), 세계일보(11건, 13.3%), 동아일보(10건, 12.0%), 경향신문과 한겨레신문(각 9건, 10.8%) 등의 순으로 나타남

□ 향후 추진계획

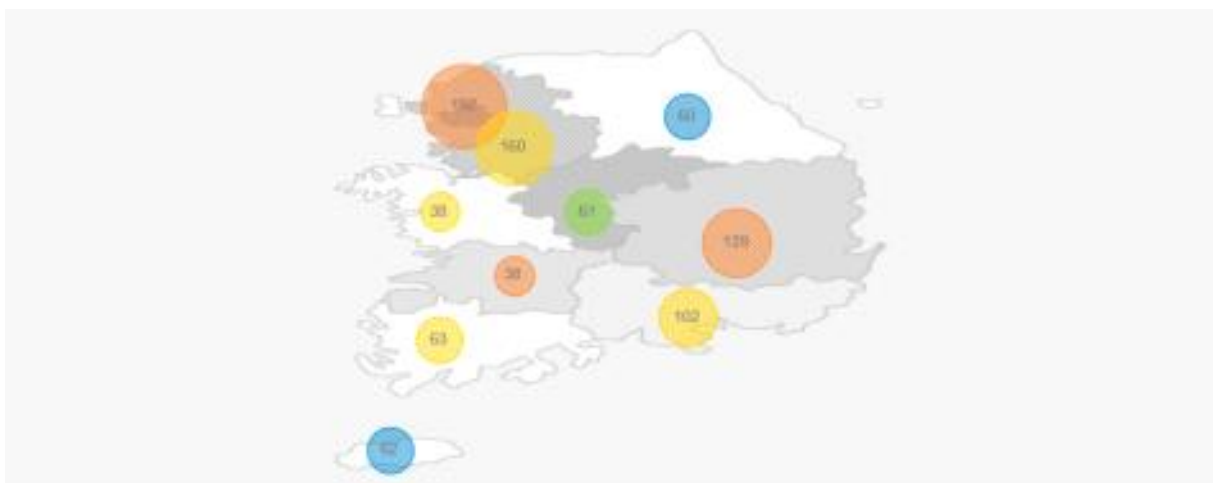
- 모니터링 결과를 대내외 보고를 실시하고, 갈등관리 허브 (Hub)에 탑재·관리
- 모니터링 결과를 토대로 전국 주요 갈등현안의 종합적 파악 및 DB화를 통해 갈등관리 정책 추진
 - 주요 갈등 이슈에 대한 심층 점검, 우선 관여사안의 발굴 및 대응, 갈등예방·조정 정책 개발 등

□ 갈등보도 총 빈도 그래프 (2016.1~11.)



* 11월에는 기존에 집계되지 않았던 국정갈등(최순실 국정개입파문, 178건, 한일군사정보보호협정 4건)이 추가 집계되면서 총 빈도가 200건 이상으로 나타남

□ 시도별 갈등보도 누적빈도 그래프 (2016.1~11.)



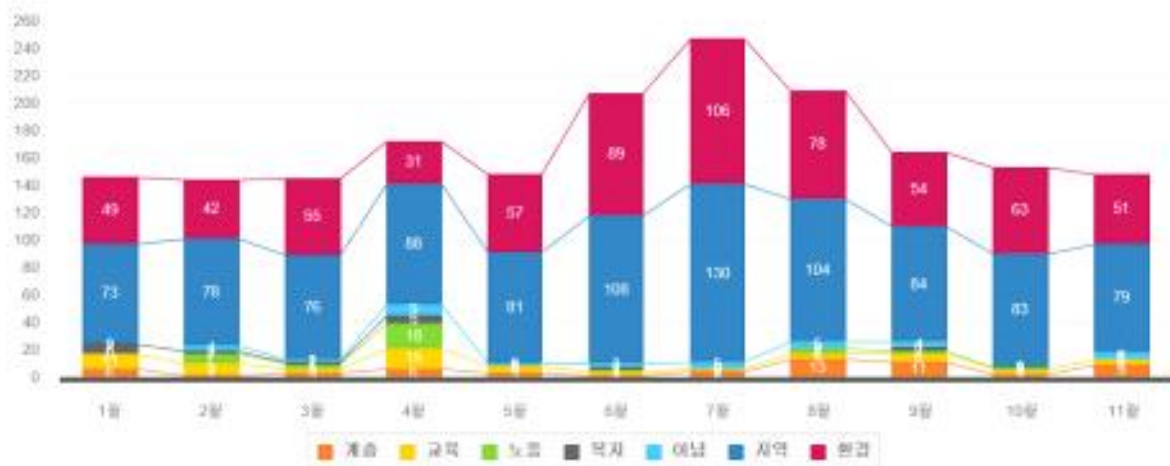
* 시도별 갈등보도 누적빈도 그래프의 지도상 지역별 집계방법
 : 강원→강원, 경기+인천→경기, 경남+울산+부산→경남, 경북→경북, 광주+전남→전남, 대구+경북→경북, 대전+충북+세종→충북, 서울

→서울, 전남→전남, 제주→제주



<11월의 지역별 그래프>

□ 분야별 갈등보도 빈도 그래프 (2016.1~11.)



* 11월의 분야별 갈등보도 빈도 그래프의 경우, 총 빈도 측정시 집계되었던 '국정갈등'이 분야별 갈등으로 유형화될 수 없기 때문에 제외되었음

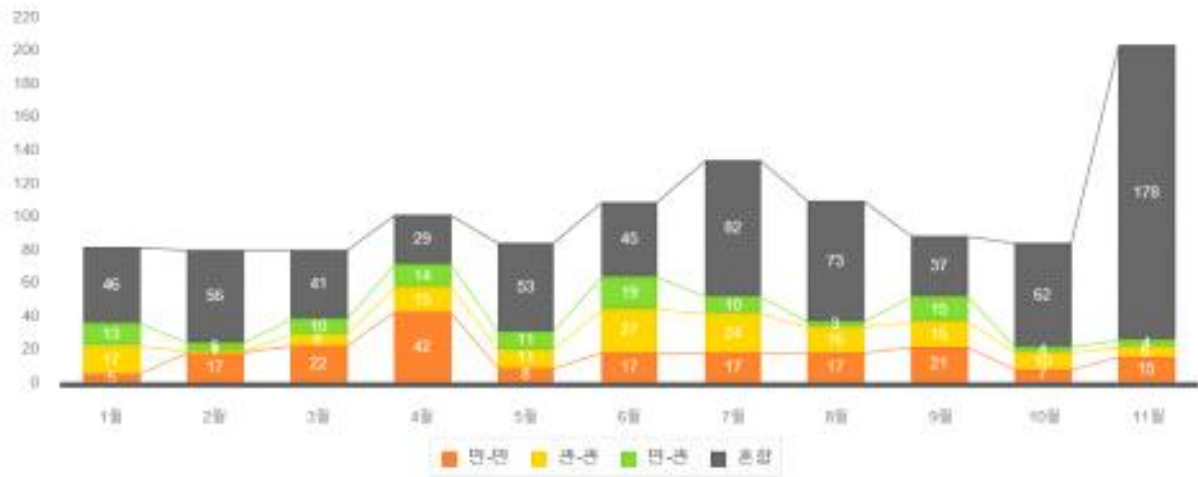
□ 사례유형별 갈등보도 누적빈도 그래프 (2016.1.~11.)



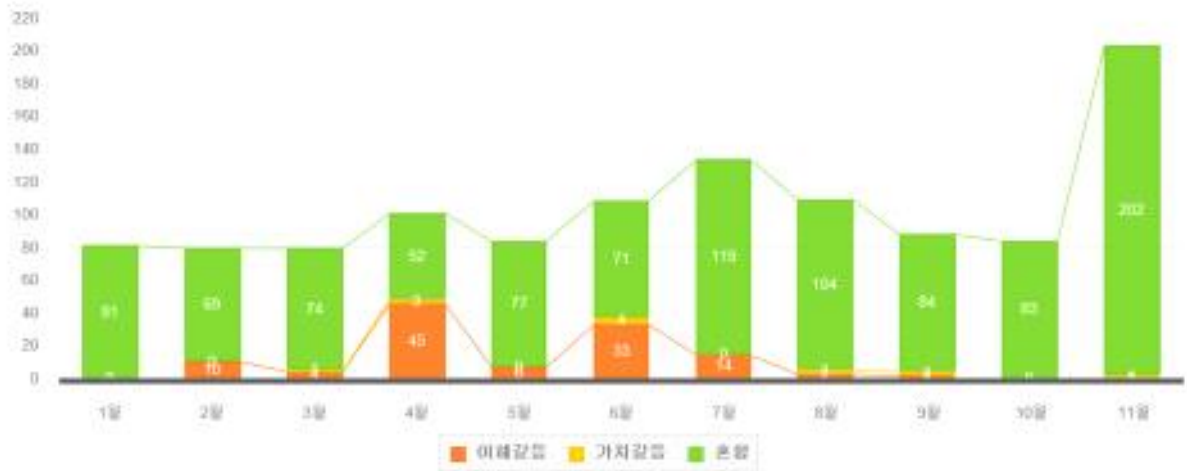
<11월 상위 갈등보도 사례유형>

- * 11월에는 국정갈등으로 인해 기존에 논의되어 온 다양한 갈등보도들이 언론의 주목을 받지 못했음. 그러나 이러한 결과는 각 유형별 갈등이 소멸된 것이 아니라 이슈화 되지 못하는 상태라고 해석할 수 있음

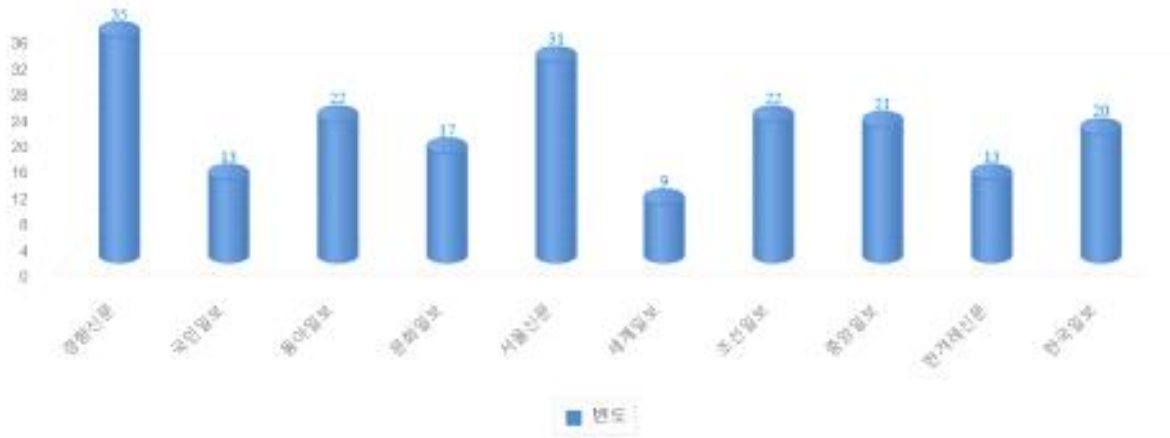
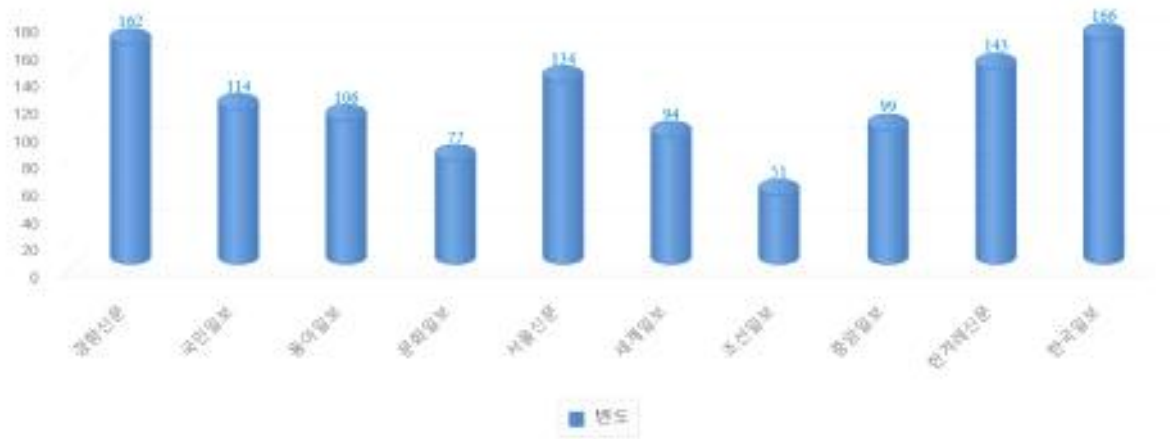
□ **갈등 주체별 갈등보도 빈도 그래프 (2016.1~11.)**



□ **가치-이해 유형별 갈등보도 비율 그래프 (2016.1~11.)**



□ 신문사별 갈등보도 누적비율 그래프 (2016.1~11.)



<11월 신문사별 갈등보도 그래프>

- **총빈도** : 1개월 동안 보도된 갈등보도의 총 빈도
 - 다중선택이 가능한 경우 총 빈도에 '다중선택' 가능함을 표기하고, 별도의 총 빈도를 기재

- **지역별 빈도** : 특별시, 광역시, 도 단위로 조사
 - 1개 사례가 2개 이상의 지역에 걸쳐 발생되었을 경우, 다중선택이 가능하고, 별도의 총 빈도를 기재
 - 사실상 전국적인 갈등이거나 지역이 특정되지 않은 경우 '지역 불특정'으로 분류하고, 지역별 빈도측정에서 제외

- **7개 분야** : 계층(빈부 격차차와 관련된 내용), 교육(교육정책과 관련된 내용), 노동(노동, 노사, 임금 관련 내용), 복지(복지정책과 관련된 내용), 이념(진보와 보수, 남북관계를 이념적 관점에서 본 내용), 지역(지역간 갈등이 아닌, 지역개발 관련 갈등임), 환경(환경문제 발생 우려 사안에 관한 갈등)

- **주요 사례유형별 빈도** : 도로·철도 입지 갈등, 기관간 갈등, 레저·문화시설 시설 입지 갈등, 교육 정책, 노사갈 등, 송변전 시설 입지, 도시계획·재개발, 세월호 등 총 53개로 분류(이슈 분석을 통해 사례분류 유형은 지속적으로 조정·보완).
 - * 정부 전반에서 갈등이 발생하는 국정갈등을 11월에 새롭게 추가함

- **갈등주체별** : 민-민, 관-관, 민-관, 혼합 각 유형별로 빈도 측정
 - * 혼합형은 한 사례 안에 민-민, 관-관, 민-관 간의 갈등이 2개 이상 포함된 경우

- **갈등이슈 성격별** : 갈등의 이슈가 가치-이해, 가치, 이해 중 어떤 유형에 해당되는지를 기준으로 분류

□ 신문사별 보도빈도 : 10개 언론사별 보도 분류