

'16년 9월 갈등보도 모니터링 결과 보고

< 2016.10.10.(월), 갈등예방부 >

□ 모니터링 개요

- 기 간 : 2016년 9월 1일 ~ 9월 30일 (1개월)
- 대 상 : 10개 주요 일간지
 - * 경향, 국민, 동아, 문화, 서울, 세계, 조선, 중앙, 한겨레, 한국
- 검색 키워드 : 갈등, 사회통합, 주민반대, 주민충돌

□ 주요 결과

- '16년 9월 갈등보도는 총 88건으로 2015년 연평균 월별 갈등보도 빈도(평균 약 107건)에 비하여 약간 낮은 수준으로 나타남
 - 9월에는 사드배치, 군공항이전 등과 같은 군관련시설의 입지와 관련한 갈등이 주를 이루고 있음(20건)
 - 그밖에 학교개방관련 갈등(4건), 제주도 제2공항 갈등(4건), 방폐장관련 갈등(3건), 도시재건축 관련 갈등(3건) 등이 주요 갈등 이슈도 보도됨
- 시도별로 비교해 보면, 서울(20건, 22.7%), 경상북도(18건, 20.5%), 경기도(13건, 14.8%) 등으로 나타남
 - * 총빈도: 88건 기준
 - 서울은 학교개방갈등(4건), 기상청 X-밴드 레이더설치관련 갈등(2건), 마사회관련 갈등(2건) 등이 보도됨

- 경상북도는 사드배치 논란이 가장 높은 빈도로 나타나고 있으며(13건), 방폐장 관련 갈등(2건) 등이 보도됨
 - 경기도는 수원군공항 이전관련 갈등(4건), 김포 장릉 장례식장관련 갈등(2건) 등이 보도됨
- ‘계층, 교육, 노동, 복지, 이념, 지역, 환경’의 7개 분야별로 분석해 보면, 환경(54건, 61.4%)과 경제(12건, 13.6%)가 높게 나타남
- * 총빈도 : 88건 기준
 - * 8월에는 지역(104건, 47.7%), 환경(78건, 35.8%)의 비율이 높게 나타남
- 주요 주제별로는 ‘군관련 입지갈등’(20건, 22.7%)이 가장 높은 빈도로 나타났으며, 다음으로는 ‘레저문화시설입지 갈등’(9건, 10.2%), ‘도시계획/재개발 갈등’이 8건(9.1%), ‘기관간갈등(8건, 9.1%) 등의 순으로 나타남
- 군관련 입지갈등은 정부의 사드배치 결정과 이에 대한 반대 갈등(12건, 60.0%)이 집중적으로 보도되었으며, 그 뒤로 수원군공항 이전관련 갈등(4건, 20.0%), 기상청 X-밴드 레이더 설치관련 갈등(2건, 10.0%) 등으로 나타남
 - 레저/문화시설 입지갈등은 마사회의 용산경마장 관련 갈등(3건, 33.3%), 홍성 화상경마장추기관련 갈등(2건, 22.2%), 지자체-환경단체 간 케이블카 입지갈등(2건, 22.2%) 등의 입지에 대한 갈등도 보도되었음
 - 기관간 갈등은 울산 의회에 대한 주민소환운동관련 갈등(2건, 25.0%), 청년수당과 관련한 중앙-지자체 간 갈등(1건, 12.5%) 등에 대한 갈등도 보도되었음
- * 총빈도: 88건 기준
 - * ‘16년 8월에는 ‘군관련 입지갈등’(36건, 33.0%), ‘기관간갈등(10건,

9.2%)', '레저문화시설 입지갈등(8건, 7.3%)이 상대적으로 높은 빈도로 나타남

- 갈등주체별로 혼합 갈등(37건, 42.0%), 민-민 갈등(21건, 23.9%), 관-관 갈등 및 관-민 갈등(각 15건, 17.0%)의 순으로 나타남

* 총빈도 : 88건 기준

* 8월은 혼합 갈등(73건, 67.0%), 민-민 갈등(17건, 15.6%), 관-관 갈등(16건, 14.7%)의 순으로 나타남

* 혼합: 민-관, 관-관, 민-민 등 3가지 갈등주체별 갈등유형이 2개 이상 동시에 나타나는 사례

< 주요 갈등주체별 대표 사례 >

- 혼합 : 사드배치 갈등, 수원군공항 이전 갈등, 화상경마장 설치 갈등 등
- 민-민 갈등 : 백남기 농민 추모, 마사회의 용산 경마장관련 갈등, 동물관련갈등(동물화장장 설치 등)
- 관-관 갈등 : 청년수당을 둘러싼 중앙-지방간 갈등, 수원 군공항이전 관련 갈등 등
- 민-관 갈등 : 흥성 화상경마장 설치불발, 압구정 재건축, 안동시 실버타운 조성 갈등 등

- 갈등이슈의 성격별로는 이해-가치 혼합갈등(84건, 95.5%)이 가장 많이 발생하였고, 가치갈등(3건, 3.4%), 이해갈등 1건(1.1%) 발생함

* 총빈도: 88기준

* 8월에는 이해-가치 혼합갈등(104건, 95.4%), 이해갈등(2건, 1.8%), 가치갈등(3건, 2.8%)의 순으로 나타남

< 주요 갈등이슈별 대표 사례 >

- 이해-가치 혼합갈등 : 사드배치 갈등, 김포 장릉 장례식장 허가관련 갈등, 수원군공항 이전 갈등 등
- 이해갈등 : 정부-고양시 도심 우회도로 건설 보상관련 갈등
- 가치갈등 : 장애인주차관련 폭력, 백남기 농민 추모 농성 등

- 신문사별 보도 빈도는 서울신문과 한국일보(각 16건, 18.2%), 한겨레신문(14건, 15.9%), 동아일보(8건, 9.1%), 경향신문과 국민일보(각 7건, 8.0%), 중앙일보(6건, 6.8%), 세계일보(5건, 5.7%), 조선일보(2건, 2.3%) 등의 순으로 나타남

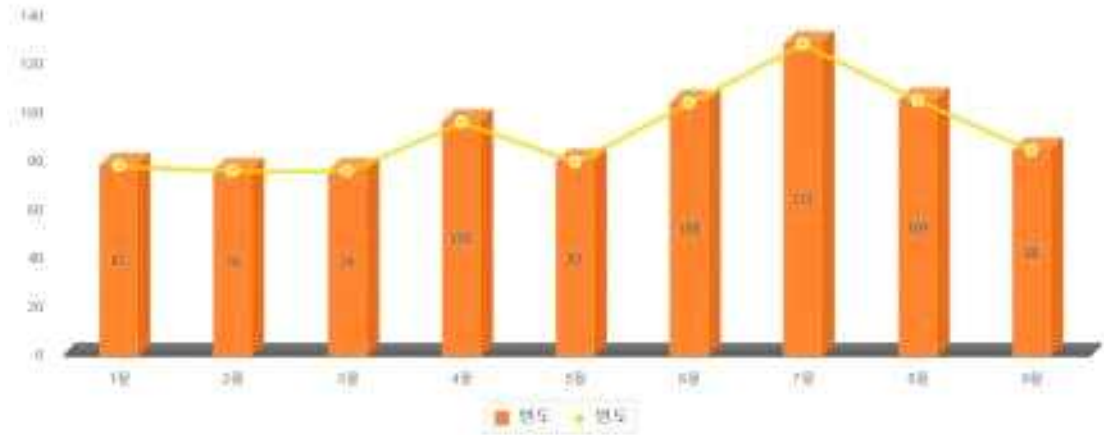
* 총빈도: 88건 기준

- * 8월에는 경향신문(21건, 19.3%), 중앙일보(18건, 16.5%), 한국일보(17건, 15.6%), 한겨레신문(14건, 12.8%), 서울신문(10건, 9.2%) 등의 순으로 나타남

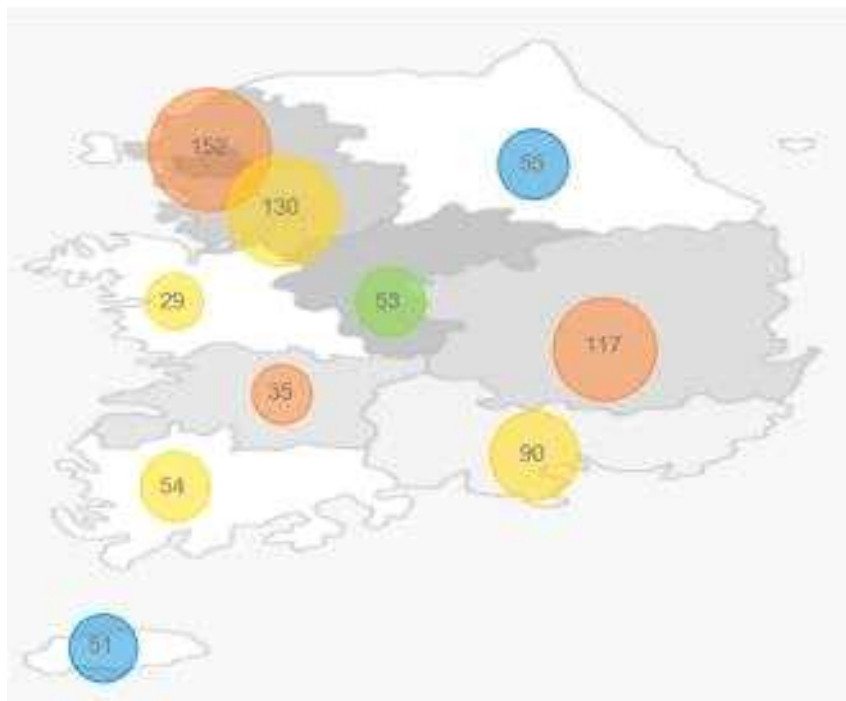
□ 향후 추진계획

- 모니터링 결과를 대내외 보고를 실시하고, 갈등관리 허브 (Hub)에 탑재·관리
- 모니터링 결과를 토대로 전국 주요 갈등현안의 종합적 파악 및 DB화를 통해 갈등관리 정책 추진
 - 주요 갈등 이슈에 대한 심층 점검, 우선 관여사안의 발굴 및 대응, 갈등예방·조정 정책 개발 등

□ 갈등보도 총 빈도 그래프 (2016.1~9.)



□ 시도별 갈등보도 누적빈도 그래프 (2016.1~9.)



* 시도별 갈등보도 누적빈도 그래프의 지도상 지역별 집계방법
 : 강원→강원, 경기+인천→경기, 경남+울산+부산→경남, 경북→경북,
 광주+전남→전남, 대구+경북→경북, 대전+충북+세종→충북, 서울
 →서울, 전남→전남, 제주→제주

<9월의 지역별 그래프>



□ 분야별 갈등보도 빈도 그래프 (2016.1~9.)



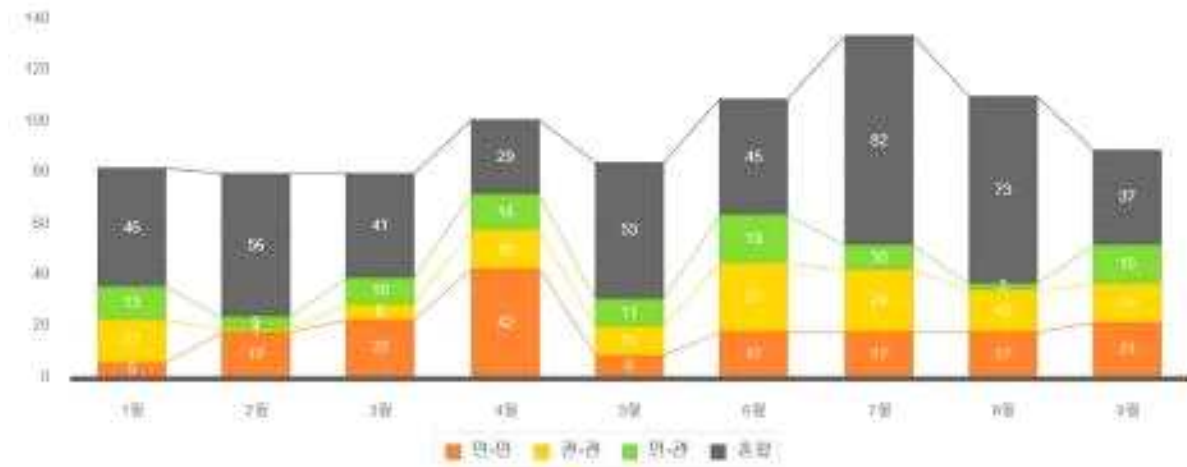
□ 사례유형별 갈등보도 누적빈도 그래프 (2016.1~9.)



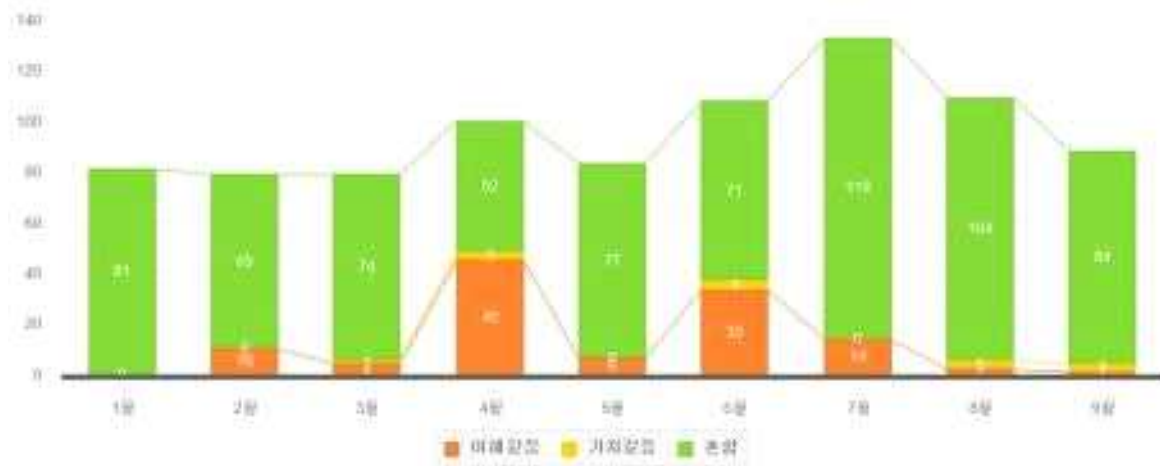
〈9월 상위 갈등보도 사례유형〉



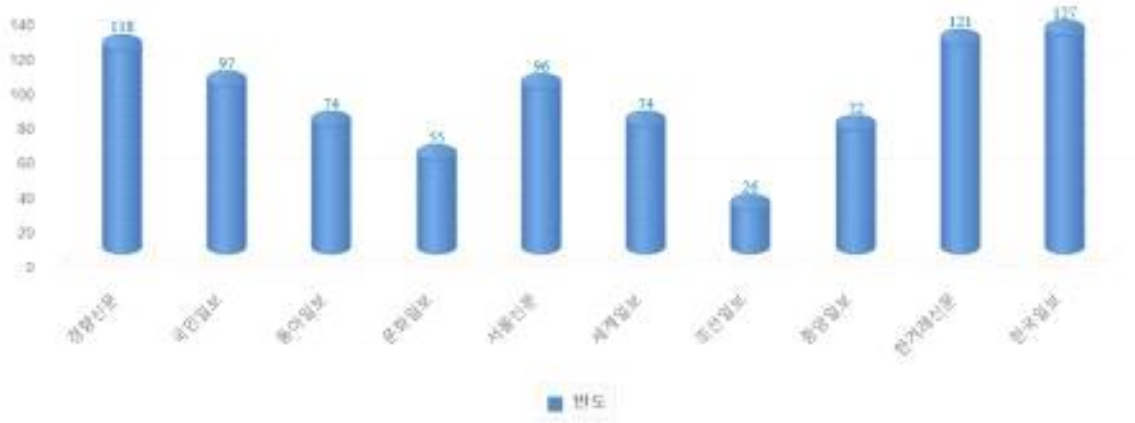
□ **갈등 주체별 갈등보도 빈도 그래프 (2016.1~9.)**



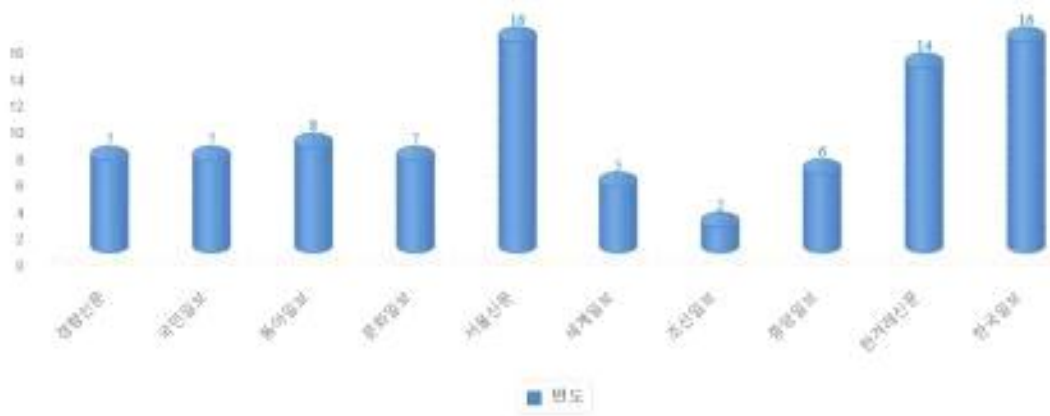
□ **가치-이해 유형별 갈등보도 비율 그래프 (2016.1~9.)**



□ 신문사별 갈등보도 누적비율 그래프 (2016.1~9.)



〈9월 신문사별 갈등보도 그래프〉



- **총빈도** : 1개월 동안 보도된 갈등보도의 총 빈도
 - 다중선택이 가능한 경우 총 빈도에 '다중선택' 가능성을 표기하고, 별도의 총 빈도를 기재

- **지역별 빈도** : 특별시, 광역시, 도 단위로 조사
 - 1개 사례가 2개 이상의 지역에 걸쳐 발생되었을 경우, 다중선택이 가능하고, 별도의 총 빈도를 기재
 - 사실상 전국적인 갈등이거나 지역이 특정되지 않은 경우 '지역 불특정'으로 분류하고, 지역별 빈도측정에서 제외

- **7개 분야** : 계층(빈부 격차차와 관련된 내용), 교육(교육정책과 관련된 내용), 노동(노동, 노사, 임금 관련 내용), 복지(복지정책과 관련된 내용), 이념(진보와 보수, 남북관계를 이념적 관점에서 본 내용), 지역(지역간 갈등이 아닌, 지역개발 관련 갈등임), 환경(환경문제 발생 우려 사안에 관한 갈등)

- **주요 사례유형별 빈도** : 도로·철도 입지 갈등, 기관간 갈등, 레저·문화시설 시설 입지 갈등, 교육 정책, 노사갈 등, 송변전 시설 입지, 도시계획·재개발, 세월호 등 총 53개로 분류(이슈 분석을 통해 사례분류 유형은 지속적으로 조정·보완)

- **갈등주체별** : 민-민, 관-관, 민-관, 혼합 각 유형별로 빈도 측정
 - * 혼합형은 한 사례 안에 민-민, 관-관, 민-관 간의 갈등이 2개 이상 포함된 경우

- **갈등이슈 성격별** : 갈등의 이슈가 가치-이해, 가치, 이해 중 어떤 유형에 해당되는지를 기준으로 분류

- **신문사별 보도빈도** : 10개 언론사별 보도 분류